



Asociado en
Ciencias Aplicadas
con opción en

EQUIPO BIOMÉDICO

OPORTUNIDADES PARA AVANZAR EN LA PROFESIÓN

Los tecnólogos y técnicos en ingeniería electrónica trabajan en equipos con ingenieros eléctricos. Pueden trabajar en oficinas, laboratorios o fábricas en los siguientes puestos. Según la Oficina de Estadísticas Laborales de EE. UU., el salario promedio anual de los tecnólogos y técnicos de ingeniería eléctrica y electrónica en 2021 fue de \$63 640.

- Gerente de Operaciones Clínicas
- Automatización de Control/ Técnico
- Ingeniero de Controles
- Técnico de Ingeniería
- Gestión de la Tecnología de la Salud
- Gerente de Tecnología de la Información
- Ingeniero de Calidad
- Ingeniero Senior de Soporte Técnico

LO QUE APRENDERÁN LOS ALUMNOS

El Programa de Tecnología de Ingeniería Electrónica de CCM prepara a los estudiantes para puestos en las industrias electrónicas y servicios electrónicos relacionados. Las actividades laborales se centran en la resolución de problemas técnicos y la aplicación práctica de la ingeniería. El Programa de Tecnología de Ingeniería Electrónica produce graduados que se emplean y operan de manera efectiva en las posiciones de Técnicos Eléctricos, Gerentes de Equipos, Desarrolladores de Tecnología de la Información y Operadores de Control de Calidad. Además, produce egresados que pueden trasladar y completar con éxito una licenciatura en tecnología de ingeniería electrónica.

¿POR QUÉ ESTUDIAR TECNOLOGÍA DE INGENIERÍA ELECTRÓNICA EN EL CCM?

El profesorado que enseña en el Programa de Ingeniería Electrónica del CCM tiene muchos años de experiencia en la enseñanza y la industria. El programa tiene cursos básicos de electrónica secuenciados junto con matemáticas y ciencias aplicadas para desarrollar una amplia base en la tecnología. Cada curso de electrónica contiene un laboratorio que utiliza modernos instrumentos de prueba y aplica la teoría del aula a aplicaciones prácticas.

(Continúa al reverso)

Plan de estudios del programa: www.ccm.edu/checksheets

Revisado el 08/22

INFORMACIÓN DE CONTACTO

Departamento de Tecnología de la Ingeniería y Ciencias de la Ingeniería

Centro de Ingeniería y Fabricación
Avanzada, Sala 104

engtech.ccm.edu

973-328-5760

En el segundo año de estudio, los estudiantes interesados en campos relacionados con la salud pueden seleccionar opciones de equipos biomédicos. En esta opción, los estudiantes desarrollan una especialización en el equipo utilizado en la industria de la salud, aprendiendo a mantener y reparar el equipo.

Este programa se desarrolla a través del aprendizaje en el campus entre las clases y el laboratorio para los estudiantes, en computadoras y equipos de alta gama.

ACREDITACIÓN

Este programa está acreditado por la Engineering Technology Accreditation Commission of ABET.

www.abet.org

OPORTUNIDADES DE BECAS

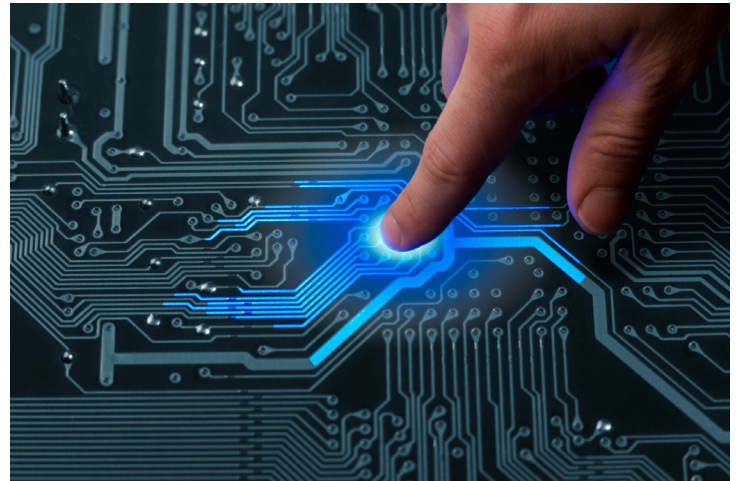
Además de las becas generales disponibles en la universidad, Glenbrook Technologies, NDIA John Amerspek, NDIA Rodney Frelinghuysen y NDIA Dean Gallo ofrecen becas.

Para obtener más información, ponte en contacto con el Departamento de Tecnología de la Ingeniería y Ciencias de la Ingeniería.



¿DÓNDE PUEDEN IR NUESTROS ALUMNOS!

CCM ofrece educación cooperativa, un programa de estudio y trabajo, con empresas electrónicas locales para estudiantes en la opción biomédica. Hay otras oportunidades de educación cooperativa disponibles con Atlantic Health System. Las pasantías están disponibles con Mecca Electronics, BASF, Honeywell y Siemens.



PLAN DE ESTUDIOS DE TECNOLOGÍA DE INGENIERÍA ELECTRÓNICA

Fundamentos de Educación General (20/21 CR)

COMUNICACIÓN (6 CR)

Redacción en Inglés I	ENG 111	3
Redacción en Inglés II	ENG 112	3

MATEMÁTICAS/CIENCIA/TECNOLOGÍA (3 CR)

Informática I	CMP 128	3
---------------	---------	---

CIENCIAS SOCIALES O HUMANIDADES (3 CR)

Elige un Curso Electivo de Humanidades o Ciencias Sociales de la lista de Cursos de Educación General (Este curso también debe aparecer en la lista de Diversidad)		3
--	--	---

EDUCACIÓN GENERAL (8 CR)

Precálculo	MAT 123	4
Curso Electivo de Matemáticas		4

ESPECIALIZACIÓN EN ELECTRÓNICA (40 CR)

Análisis del Circuito CC/CA	ELT 100	3
Medición del Circuito	ELT 102	1
Componentes del Circuito Activo	ELT 115	3
Principios Digitales	ELT 110	3
Digital Avanzado y Microprocesadores	ELT 209	4
Fabricación Electrónica	ELT 210	1
Diseño de Circuito Activo	ELT 213	4
Electrónica Industrial	ELT 215	4
Sistemas de Comunicaciones Electrónicas	ELT 231	4
Dibujo Técnico Asistido por Computadora I	ENR 117	2
Introducción a la Exportación y el Diseño	ENR 132	3
Física Técnica I	PHY 111	4
Física Técnica II	PHY 112	4

TOTAL **60**

PLAN DE ESTUDIOS DE OPCIÓN DE EQUIPO BIOMÉDICO

Fundamentos de Educación General (20 CR)

COMUNICACIÓN (6 CR)

Redacción en Inglés I	ENG 111	3
Redacción en Inglés II	ENG 112	3

MATEMÁTICAS/CIENCIA/TECNOLOGÍA (3 CR)

Informática I	CMP 128	3
---------------	---------	---

CIENCIAS SOCIALES O HUMANIDADES (3 CR)

Elige un Curso Electivo de Humanidades o Ciencias Sociales de la lista de cursos de Educación General. (Este curso también debe aparecer en la lista de Diversidad)		3
---	--	---

EDUCACIÓN GENERAL (8 CR)

Biología Humana	BIO 133	4
Precálculo	MAT 123	4

TECNOLOGÍA DE INGENIERÍA ELECTRÓNICA Especialización en Opción de Equipo Biomédico (40 CR)

Análisis del Circuito CC/CA	ELT 100	3
Medición del Circuito	ELT 102	1
Componentes del Circuito Activo	ELT 115	3
Electrónica Biomédica	ELT 200	3
Digital Avanzado y Microprocesadores	ELT 209	4
Fabricación Electrónica	ELT 210	1
Diseño de Circuito Activo	ELT 213	4
Electrónica Industrial	ELT 215	4
Principios Digitales	ELT 110	3
Experiencia Clínica Biomédica	ELT 227	3
Sistemas de Comunicaciones Electrónicas	ELT 231	4
Introducción a la Exp. y Diseño	ENR 132	3
Física Técnica I	PHY 111	4

TOTAL **60**

Nota: Debes consultar con un consejero del profesorado para planificar tu secuencia de cursos. Para obtener la lista más actualizada de cursos, consulta la lista de verificación del plan de estudios para este programa en el sitio web de CCM en www.ccm.edu/checksheets.