



## LO QUE APRENDERÁN LOS ALUMNOS

Las personas con títulos que trabajan en el campo de la electrónica o aquellas que planean entrar en el campo de la electrónica pueden utilizar estos grupos de cursos en CCM para mejorar sus habilidades técnicas. Cada uno de los certificados de carrera en Electrónica Básica, Electrónica Avanzada y Tecnología Digital incluye un equilibrio entre la teoría y la experiencia práctica.

## ¿POR QUÉ ESTUDIAR ELECTRÓNICA EN EL CCM?

El profesorado del CCM tiene una amplia experiencia industrial y también muchos años de experiencia en la enseñanza. Los laboratorios están equipados con los últimos equipos de prueba y máquinas industriales que se encuentran en la industria. Se utiliza la simulación por computadora para reforzar la teoría que se enseña en clase. Este programa está disponible a través del aprendizaje en el campus entre clases y laboratorio para una mejor experiencia dentro del oficio.

## ¿DÓNDE PUEDEN IR NUESTROS ALUMNOS!

Para obtener más información sobre los servicios de carrera del CCM para certificaciones, visita [www.ccm.edu/student-life/campus-services/](http://www.ccm.edu/student-life/campus-services/).

*(Continúa al reverso)*

## OPORTUNIDADES PARA AVANZAR EN LA PROFESIÓN

El certificado de logros está destinado a ayudar a las personas que ya obtuvieron títulos universitarios, pero buscan educación continua para aumentar sus habilidades en un área técnica o comenzar una nueva carrera en un campo como la electrónica o la tecnología digital.

Los estudiantes están preparados para los siguientes puestos:

- Impresión 3D
- Técnico de Electrodomésticos
- Electrónica Digital
- Equipo de Entretenimiento Doméstico
- Técnico de Instrumentos
- Técnico de Laboratorio
- Técnico de Producción
- Inspectores de Calidad
- Técnico de Fiabilidad
- Equipo de Telecomunicaciones

## INFORMACIÓN DE CONTACTO

Si deseas comunicarte con alguien sobre el programa, ponte en contacto con:

**Departamento de Tecnología de la Ingeniería y Ciencias de la Ingeniería**

973-328-5760

[engtech@ccm.edu](mailto:engtech@ccm.edu)

Centro de Ingeniería y Fabricación Avanzada, Sala 104



Para más información, escanee el código QR.

214 Center Grove Road, Randolph, NJ 07869  
973-328-5000 • [www.ccm.edu](http://www.ccm.edu)

## PLAN DE ESTUDIOS DE ELECTRÓNICA BÁSICA - 0631

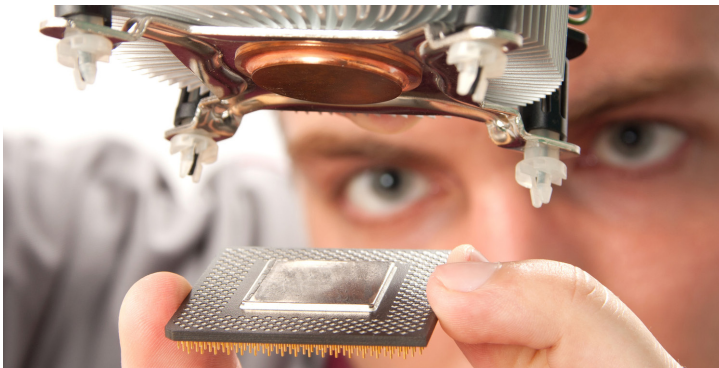


Este certificado es una introducción a las teorías y aplicaciones electrónicas. Es posible completar el certificado en tres semestres y los cursos se trasladan completamente al título de Tecnología de Ingeniería Electrónica.

Análisis del Circuito CC/CA	ELT 100	3
Medición del Circuito	ELT 102	1
Componentes del Circuito Activo	ELT 115	3
Introducción a la Exportación y el Diseño	ENR 132	3
Álgebra Universitaria* O Equivalente	MAT 110	3

**TOTAL** **13**

## PLAN DE ESTUDIOS DE ELECTRÓNICA



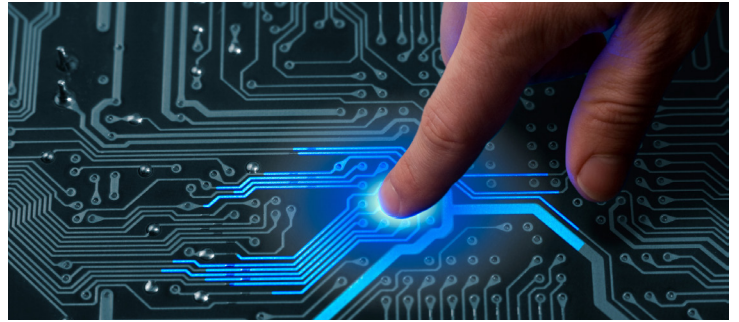
### AVANZADA - 0637

Este certificado presenta las teorías y técnicas utilizadas en el análisis de los circuitos electrónicos. Es posible completar el certificado en el plazo de un año y los cursos se trasladan completamente al título de Tecnología de Ingeniería Electrónica.

Diseño de Circuito Activo	ELT 213	4
Electrónica Industrial	ELT 215	4
Sistemas de Comunicación Electrónica	ELT 231	4

**TOTAL** **12**

## PLAN DE ESTUDIOS DE TECNOLOGÍA DIGITAL - 0629



Este certificado proporciona una base sólida sobre las teorías y aplicaciones digitales. Es posible completar el certificado en el plazo de un año y los cursos se trasladan completamente al título de Tecnología de Ingeniería Electrónica.

Principios Digitales	ELT 110	3
Digital Avanzado y Microprocesadores	ELT 209	4
Informática I	CMP 128	3
Enrutamiento I (CISCO)	TEL 110	3

**TOTAL** **13**

*Nota: Debes consultar con un consejero del profesorado para planificar tu secuencia de cursos. Para obtener el listado más actualizado de asignaturas.*